



**КОМИТЕТ ИМУЩЕСТВЕННЫХ ОТНОШЕНИЙ  
АДМИНИСТРАЦИИ ПЕРМСКОГО МУНИЦИПАЛЬНОГО ОКРУГА**

**РЕШЕНИЕ**

о размещении объектов № 3249

Пермский край  
Пермский округ

20.11.2023

Комитет имущественных отношений администрации Пермского муниципального округа разрешает Акционерному обществу «Газпром газораспределение Пермь» (ИНН 5902183841, ОГРН 1025900512670, почтовый адрес: 614000, г. Пермь, ул. Петропавловская, 43)

размещение объекта «Газопровод-ввод до границы земельного участка по адресу: Лазаревская ул. 33, Устиново д. (газопровод давлением до 1.2 Мпа, для размещения которого не требуется разрешения на строительство)»

на землях муниципальной собственности.

на срок 1 год

Местоположение: Пермский край, Пермский муниципальный округ, д. Устиново

Приложение: схема предполагаемых к использованию земель или части земельного участка.

Особые условия использования:

- 1) При размещении газопровода учесть параметры ширины проезда улично-дорожной сети, во избежание сужения полосы отвода дороги.
- 2) При условии получения разрешения на производство земляных работ.

Заместитель председателя комитета



М.В. Королева

## Схема предполагаемых к использованию земель или части земельного участка

Объект: "Газопровод-ввод до границы земельного участка по адресу: Лазаревская ул 33, Устиново д"

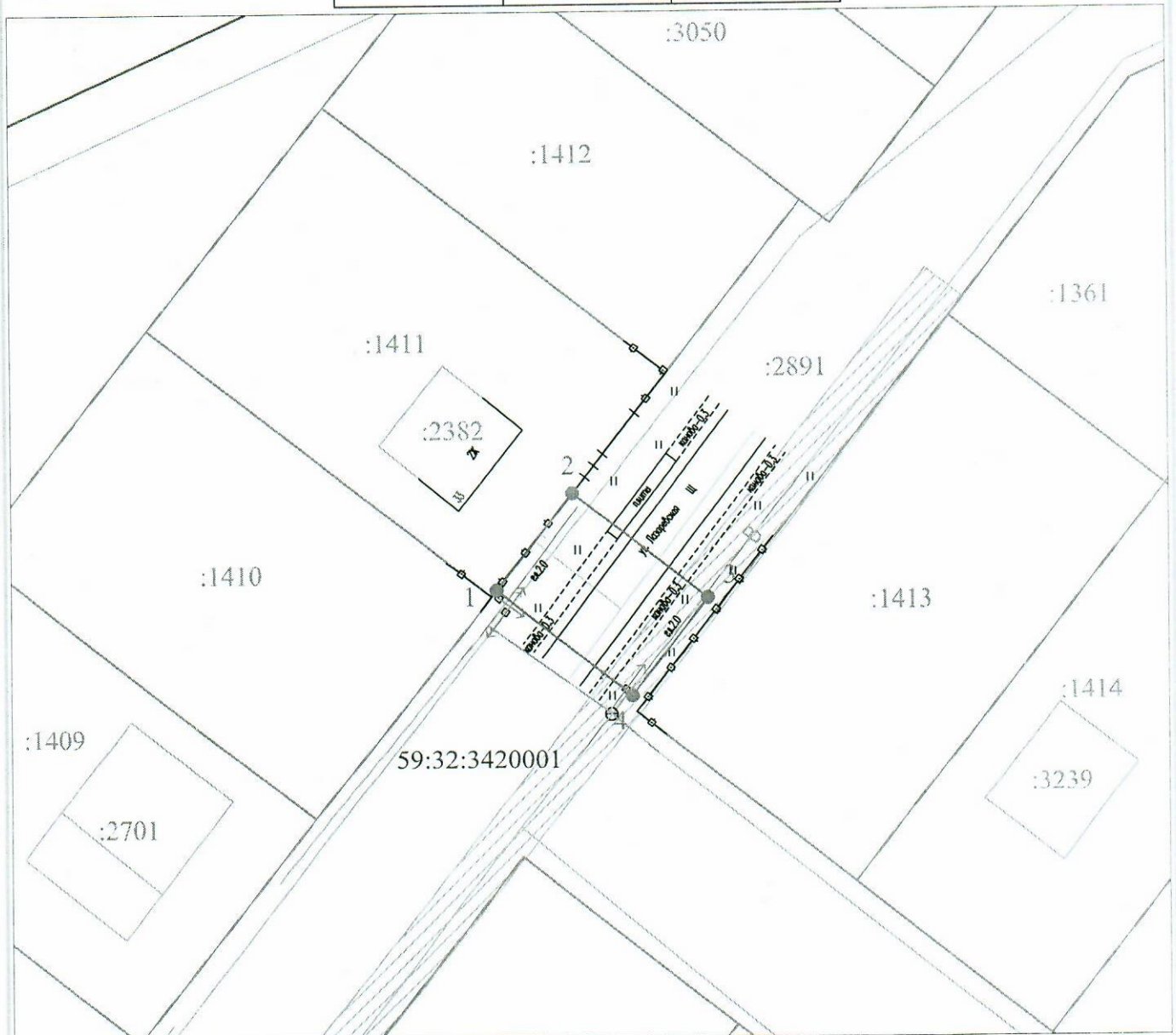
Местоположение: Пермский край, Пермский муниципальный округ, д. Устиново

Площадь земель или части земельного участка, кв.м.: 139

Категория земель: земли населённых пунктов

Вид разрешенного использования земельного участка: отсутствует

№ точки границы	Каталог координат (МСК-59), м	
	X	Y
1	507845,82	2229063,13
2	507853,68	2229069,31
3	507845,16	2229080,23
4	507837,27	2229074,07



Масштаб 1:500

Условные обозначения:

- — граница предполагаемых к использованию земель или части земельного участка
- 1 — граница земельного участка ранее учтенного в ЕГРН
- 2 — граница кадастрового квартала
- 59:32:3420001 — кадастровый номер квартала
- :1411 — кадастровый номер земельного участка в кадастровом квартале
- проектируемый газопровод-ввод (в подземном исполнении)
- существующий газопровод
- ▨ — граница зоны с особыми условиями использования территории учтенная в ЕГРН

Описание границ смежных землепользователей:

от т.1 до т.2 - земельный участок с кадастровым номером 59:32:3420001:1411

Заявитель

(подпись, расшифровка подписи)

МП

(для юридических лиц и ИП)

Косачев О.В., по доверенности

№ 1853 от 28.12.2022

Верно